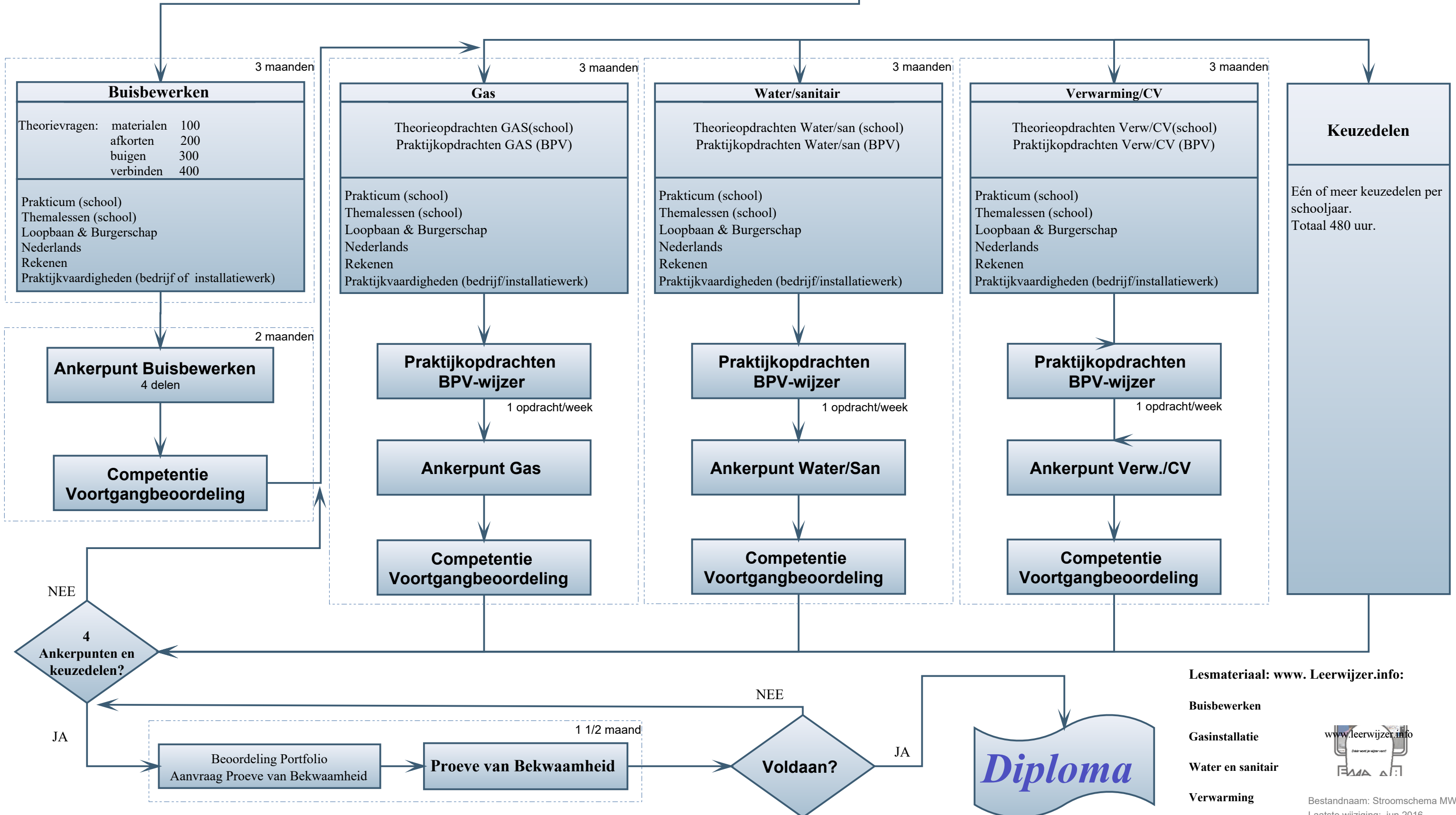


**Start**  
**Monteur Werktuigkundige**  
**installaties**  
**Niveau 2 Crebo: 25350**

**Intake/assessment**  
 intaketoetsen en -gesprek

Dit product is ontwikkeld in een samenwerkingsverband van:



**Keuzedelen**

Eén of meer keuzedelen per schooljaar.  
 Totaal 480 uur.

Lesmateriaal: [www. Leerwijzer.info](http://www.leerwijzer.info)

- Buisbewerken
- Gasinstallatie
- Water en sanitair
- Verwarming

